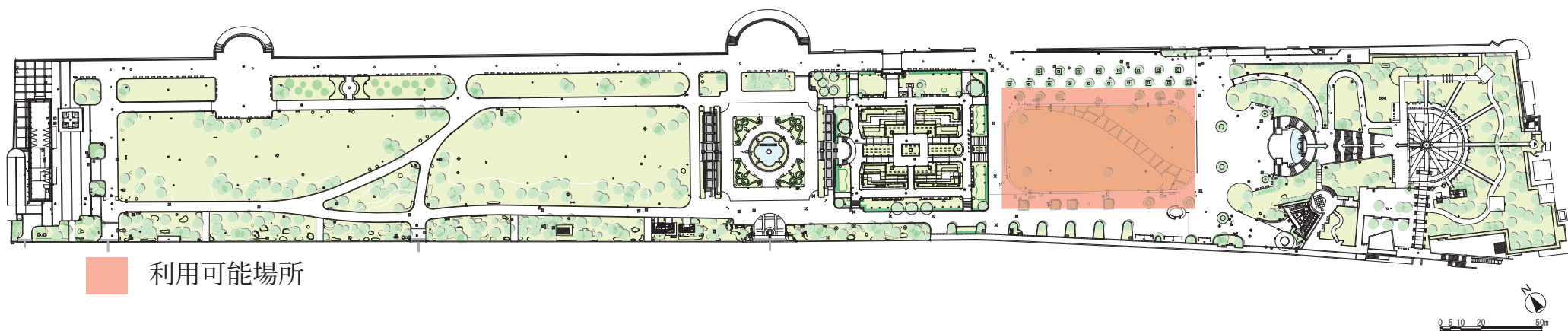


図面1 みなとエリア（横浜駅周辺、みなとみらい地区、山下地区、山手地区
 この他に新横浜駅周辺地区でも提案を受け付けます。）



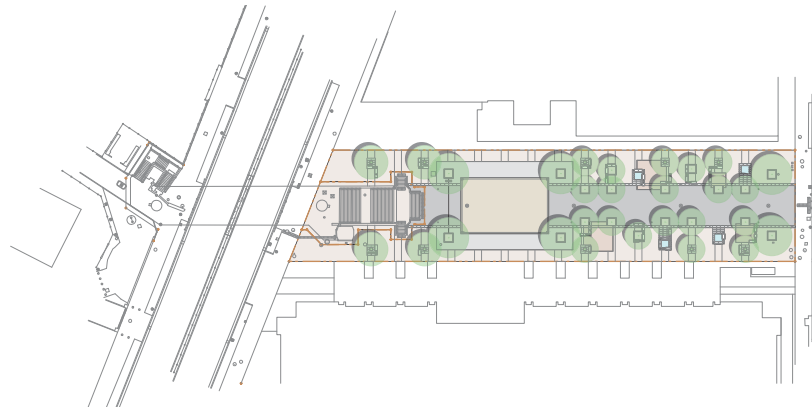
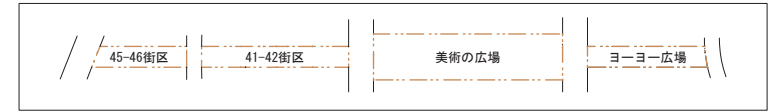
図面2 山下公園



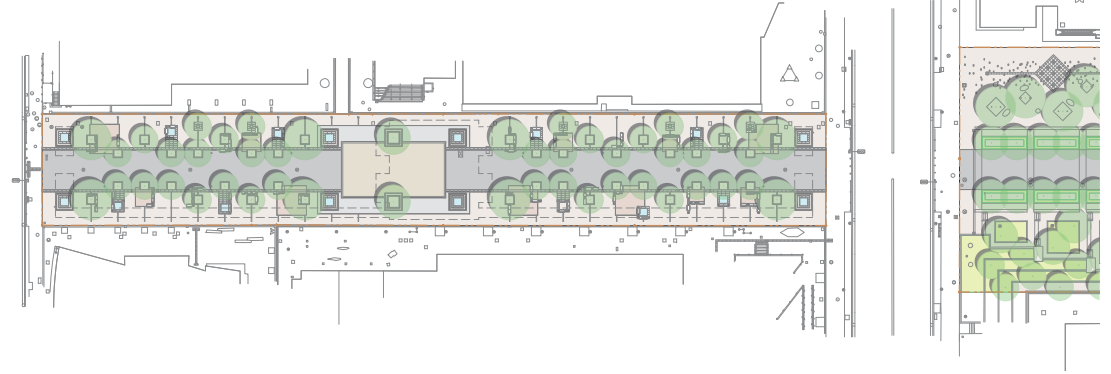
■留意事項

- ・実施の詳細については、公園管理者である環境創造局都心部公園担当と協議が必要になります。
- ・開催時間10:00～20:00までとします。準備時間は6:00～24:00まで。
- ・イベント内容は花や緑に関するものとします。
- ・特定の企業や商品PR等が主となるようなイベント等は実施できません。
- ・法令や横浜市の条例を遵守してください。
- ・利用後、現況復旧となります。
- ・現地を確認した上でご提案をお願いします。
- ・イベント実施にともなう音等は周囲の施設へ十分に配慮してください。
- ・複数日にまたがって設置物を設置する場合は夜間警備が必要となります。

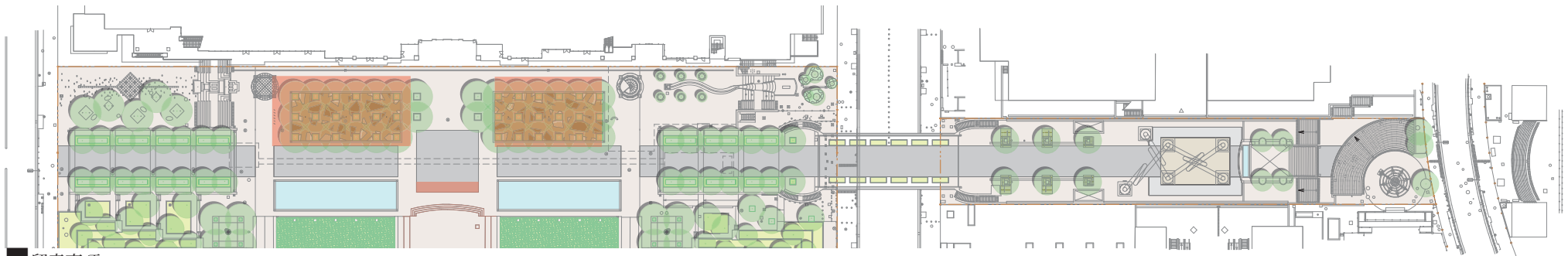
図面3 グランモール公園



45-46街区



41-42街区



留意事項

- ・実施の詳細については、公園管理者である環境創造局都心部公園担当と協議が必要になります。
- ・開催時間10:00～20:00までとします。準備時間は6:00～24:00まで。
- ・イベント内容は花や緑に関するものとします。
- ・特定の企業や商品PR等が主となるようなイベント等は実施できません。
- ・法令や横浜市の条例を遵守してください。
- ・利用後、現況復旧となります。
- ・イベント実施にともなう音等は周囲の施設へ十分に配慮してください。
- ・複数日にまたがって設置物を設置する場合は夜間警備が必要となります。
- ・現地を確認した上でご提案をお願いします。

ヨ－ヨ－広場



利用可能場所