

## 図面 1 里山ガーデン

# ウェルカムガーデン

- ・ガーデンベアフォトスポット



## 正面入口広場

- ・案内所、事務局、トイレ
- ・イベントテント、休憩施設  
(ベンチ、テーブル等)
- ・キッチンカー出展



フォレストアドベンチャー・よこはま  
トレイルアドベンチャー・よこはま  
(通年営業施設)



休憩広場



フォレストアドベンチャー・よこはま  
トレイルアドベンチャー・よこはま



母体圖解

## 横浜の花で彩る大花壇

## 正面入口広場

森の広場

菜の花

## 谷戸の菜の花畑

(春のみ)



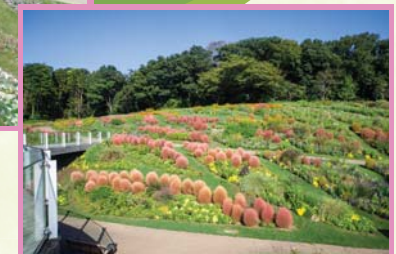
森の小径

東入口

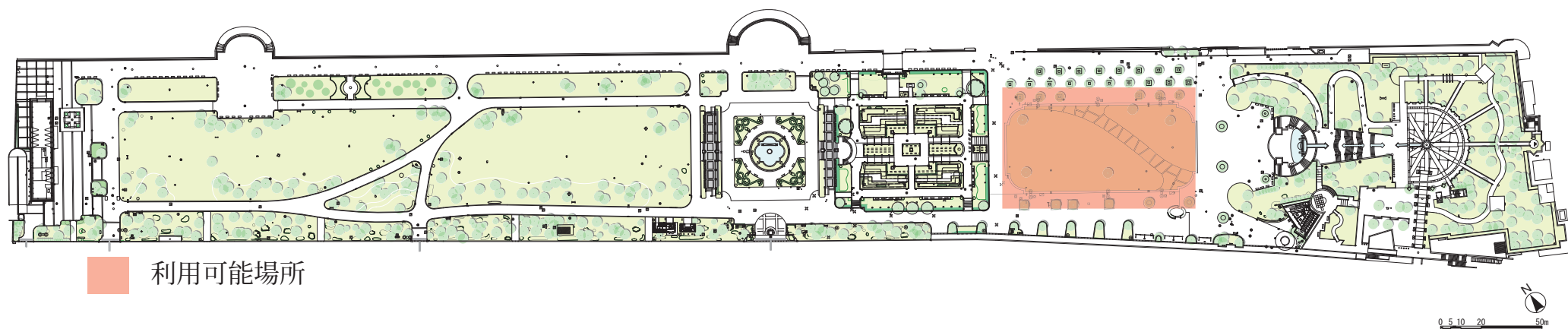
西ひかりが丘バス停  
県立四季の森公園

保全林

ズーラシア正門方面へ



図面2 山下公園



■留意事項

- ・実施の詳細については、公園管理者である環境創造局都心部公園担当と協議が必要になります。
- ・開催時間10:00～20:00までとします。準備時間は6:00～24:00まで。
- ・イベント内容は花や緑に関するものとします。
- ・特定の企業や商品PR等が主となるようなイベント等は実施できません。
- ・法令や横浜市の条例を遵守してください。
- ・利用後、現況復旧となります。
- ・現地を確認した上でご提案をお願いします。
- ・イベント実施にともなう音等は周囲の施設へ十分に配慮してください。
- ・複数日にまたがって設置物を設置する場合は夜間警備が必要となります。