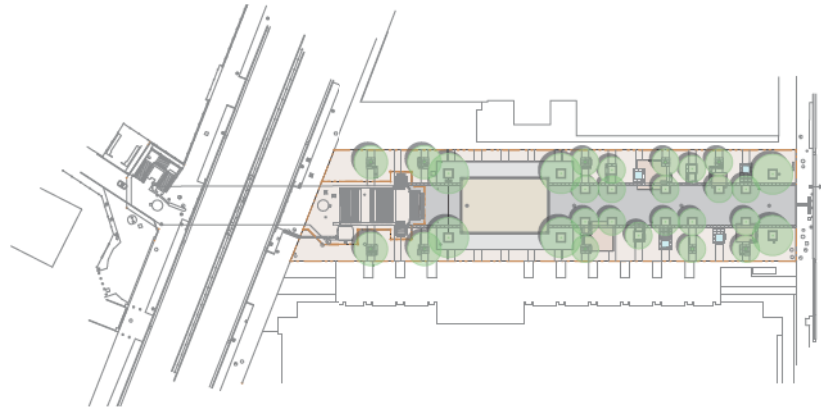
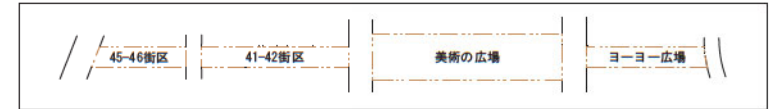
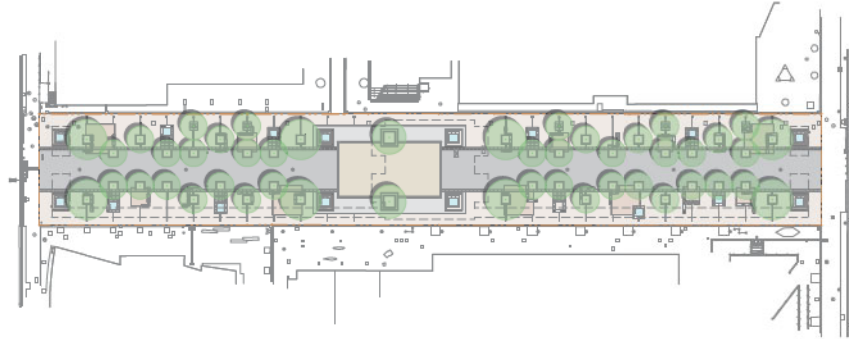


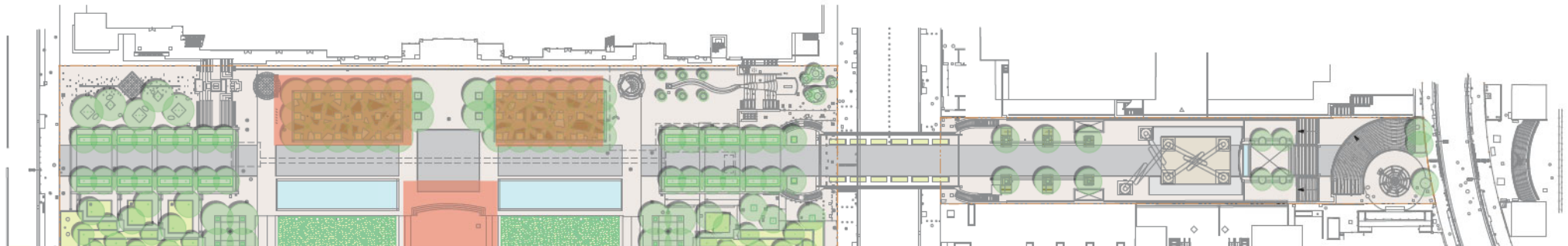
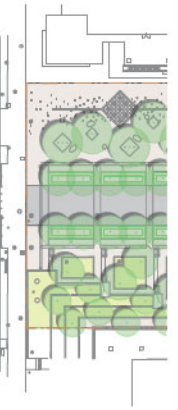
# 図面3 グランモール公園



45-46街区



41-42街区



## 留意事項

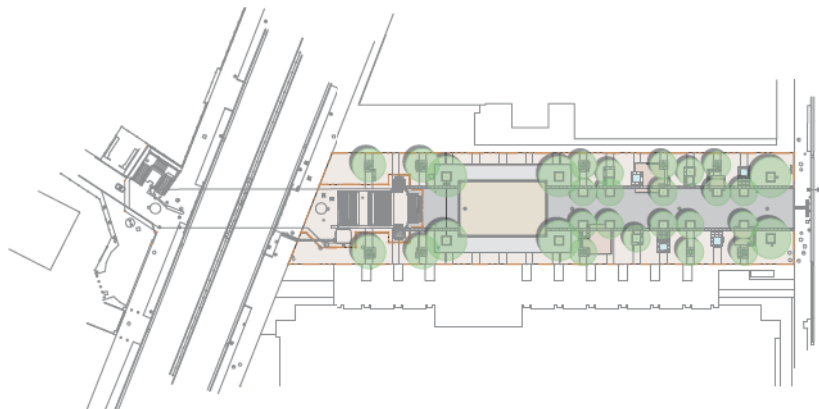
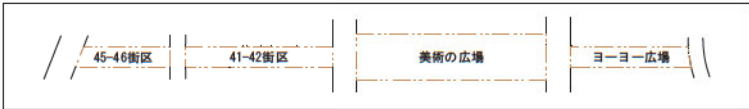
- 実施の詳細については、公園管理者であるみどり環境局都心部公園担当と協議が必要になります。
- 開催時間10:00～20:00までとします。準備時間は6:00～24:00まで。
- イベント内容は花や緑に関するものとします。
- 特定の企業や商品PR等が主となるようなイベント等は実施できません。
- 法令や横浜市の条例を遵守してください。
- 利用後、現況復旧となります。
- イベント実施にともなう音等は周囲の施設へ十分に配慮してください。
- 複数日にまたがって設置物を設置する場合は夜間警備が必要となります。
- 現地を確認した上でご提案をお願いします。

ヨーヨー広場

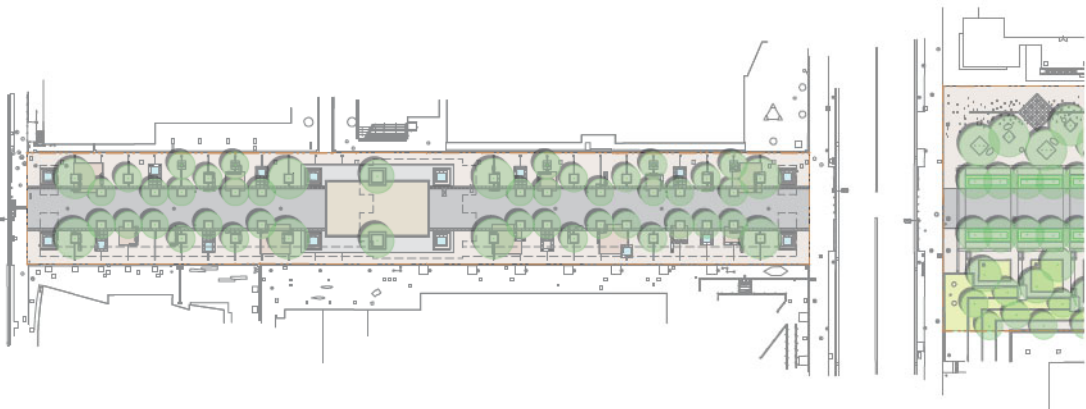


利用可能場所

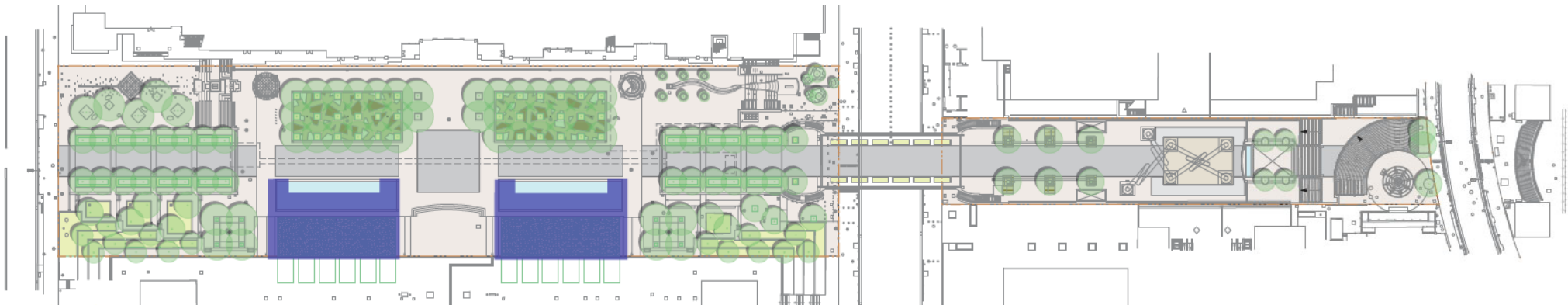
# 図面 4 グランモール公園



45-46街区



41-42街区



ヨーヨー広場

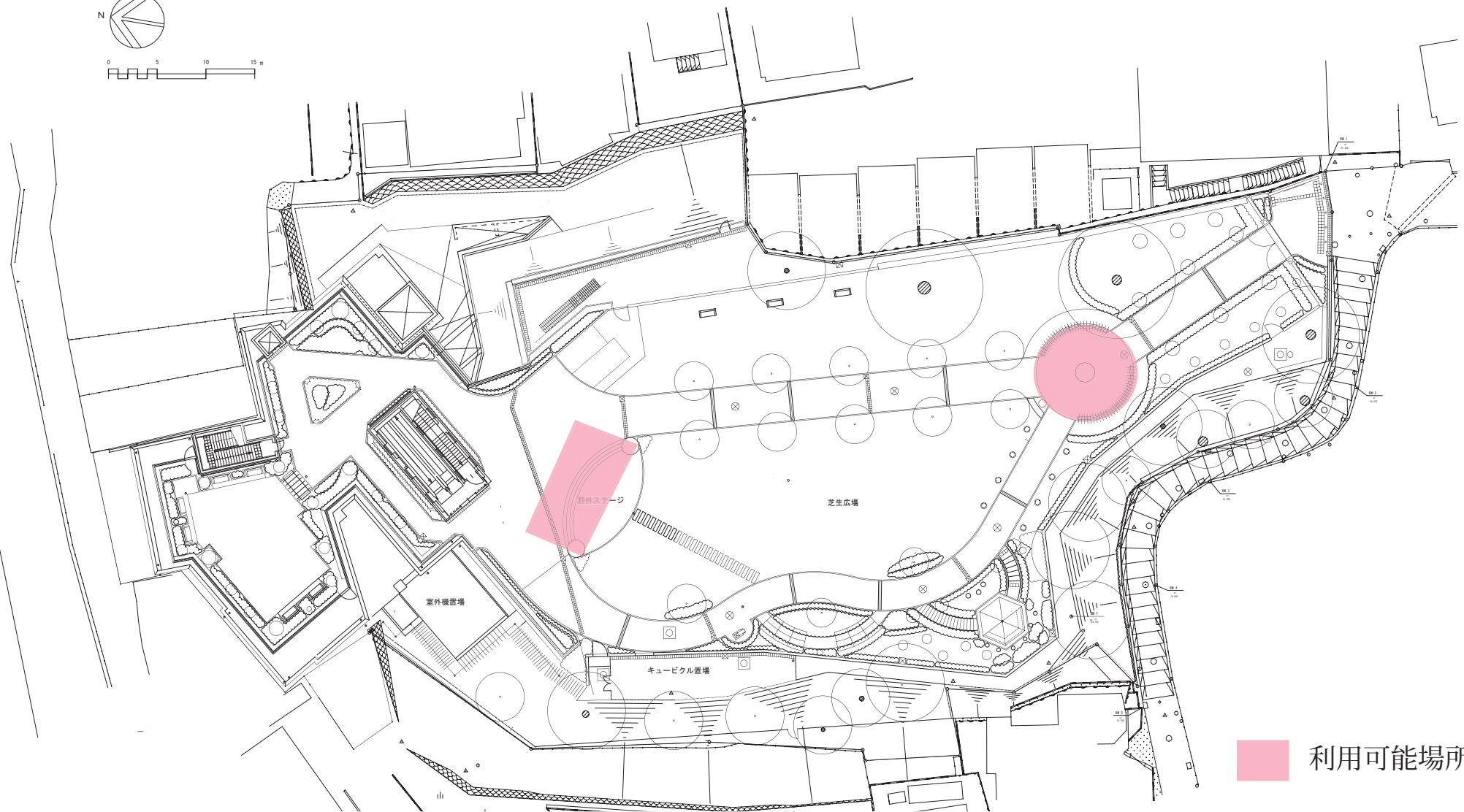
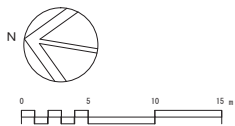


利用できない場所

## ■留意事項

- 実施の詳細については、管理者であるみどり環境局都心部公園担当と協議が必要になります。
- 市内産や市内メーカーの花のPR等を旨としたプランター等による花の演出を想定しています。
- 通行量の多い場所であるため、設置箇所動線を狭めない場所を想定しています。
- サイン等の設置については屋外広告物や景観に関する条例に基づき所管と協議を行うものとします。
- 法令や横浜市の条例を遵守してください。
- 利用後、現況復旧となります。
- 現地を確認した上でご提案をお願いします。

# 図面5 アメリカ山公園



利用可能場所

## ■留意事項

- ・実施の詳細については、管理者であるみどり環境局都心部公園担当、管理許可事業者と協議が必要になります。
- ・市内産や市内メーカーの花のPR等を趣旨としたプランター等による花の演出を想定しています。
- ・通行量の多い場所であるため、設置箇所については極力動線を狭めない場所を想定しています。
- ・サイン等の設置については屋外広告物や景観に関する条例に基づき所管と協議を行うものとします。
- ・法令や横浜市の条例を遵守してください。
- ・利用後、現況復旧となります。
- ・現地を確認した上でご提案をお願いします。